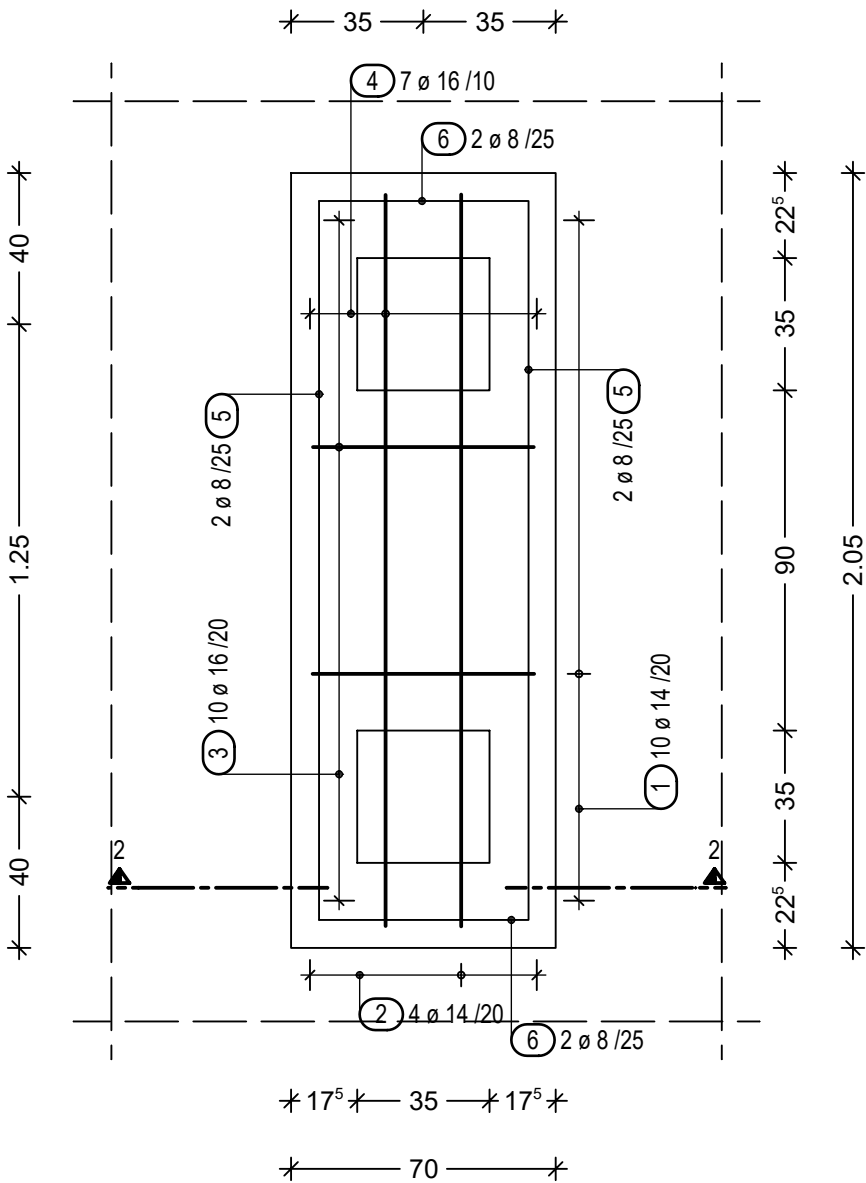
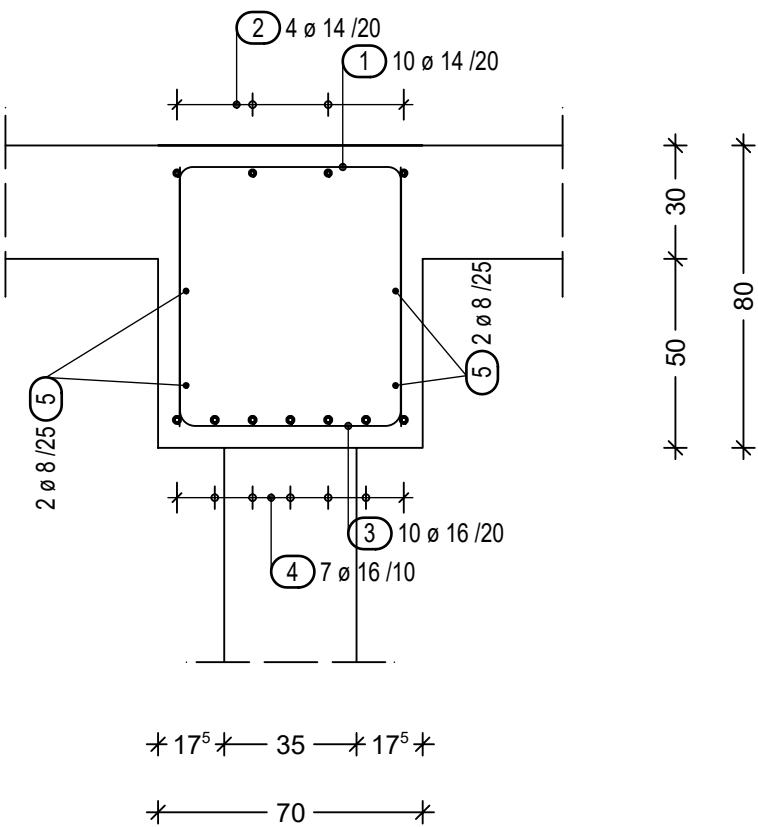


GLAVA - G-2

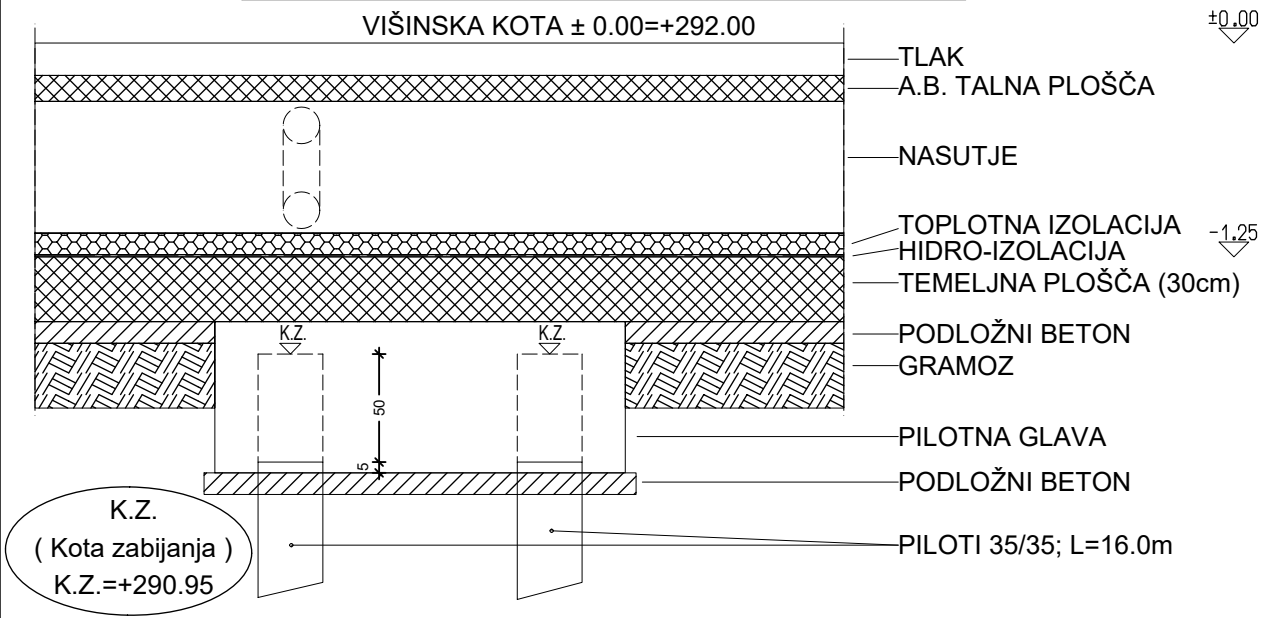
Armatura pilotne glave  
Število: 17 kom



Prerez 2 - 2



DETAJL TEMELJNE GLAVE



Seznam palic - oblika krivljenja

Poz.	Kosov	Fi	Posam. dolžina	Kotirana oblika krivljenja (ni v merilu)	Skupna dolžina	Teža
		[mm]	[m]		[m]	[kg]
1	170	14	2.00		340.00	425.68
2	68	14	3.35		227.80	285.21
3	170	16	2.00		340.00	556.92
4	119	16	3.35		398.65	652.99
5	68	8	1.91		129.88	53.12
6	68	8	0.56		38.08	15.57

Skupna teža [kg] : 1989.49  
teža do Ø12 68.69  
teža nad Ø12 1920.80

ARMATURNI NAČRT  
PILOTNE GLAVE  
G-2

M 1:20

Beton:  
- C30/37, c=5,0cm (c=4,0cm)  
Armatura:  
- BST 500 S  
- B 500 B  
POZOR!! Glej tudi ostale načrte pilotov, temeljnih plošč, opazne načrte pilotnih glav in ostale načrte!!!

POZOR!! DOKONČNE POZICIJE ODPRTIN USKLADI IZVAJALEC GRADBENIH DEL Z IZVAJALCEM INSTALACIJ UPOŠTEVAJOČ TEHNOLOGIJO IN OPREMO.  
VSE DIMENZIJE IN KOTE USKLADITI Z ARHITEKTURO!!!



PROJEKTIRANJE in INŽENIRING d.o.o.  
Vurnikova 2, 1000 Ljubljana, Slovenija

ident.st. 0429

Številka projekta:	13/18
Investitor:	Univerza v Ljubljani, Kongresni trg 12, 1000 Ljubljana
Objekt:	Stavbe za izobraževanje in znanstvenoraziskovalno delo Veterinarska fakulteta
Načrt:	ARMATURNI NAČRT PILOTNE GLAVE G-2
Projekt:	PZI
Vodja projekta:	Miloš JEFTIČ, univ.dipl.inž.arh. A-1237
Pooblaščen inženir:	Edvard ŠTOK, univ.dipl.inž.grad. G-0145
Sodelavci:	Matej Škrajnar gr.teh.
Merilo:	1:20
List:	A-02
Datum:	Av gust 2022
Pregledal:	